

Modèle déposé et breveté sous

N°: 17359 / N°: 32180

Produits testés conformément à la norme

NF EN60529



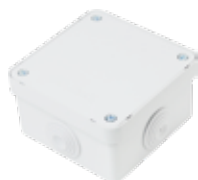
BOÎTES ÉTANCHES RONDES & CARRÉES IP 64 NF EN60529 À COUVERCLES ENCASTRÉS & CHICANES D'ÉTANCHÉITÉ



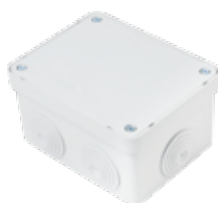
7407

B. ÉTANCHE RONDE
Dim.: 80 x 40

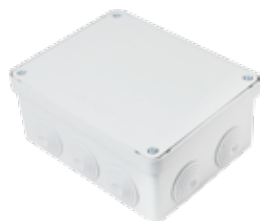
7408

B. ÉTANCHE CARRÉE
Dim.: 80 x 80 x 50

7410

B. ÉTANCHE CARRÉE
Dim.: 100 x 100 x 55

7414

B. ÉTANCHE CARRÉE
Dim.: 130 x 100 x 75


7418

B. ÉTANCHE CARRÉE
Dim.: 180 x 140 x 80

7424

B. ÉTANCHE CARRÉE
Dim.: 240 x 180 x 85

Généralités

- Permettent de raccorder les câbles de plusieurs circuits électriques à une seule installation.
- Couvercle encastrable à l'intérieur qui se visse parfaitement dans la cuve sans obstacle avec des **vis imperdables**, ce qui assure la fonction d'étanchéité de la boîte à **100 %**, ce qui assure la fonction d'étanchéité de la boîte à **100 %**.
- Le couvercle encastré offre la possibilité d'installer les boîtes à ras le mur, ce qui préserve l'esthétique du milieu dans le cas d'installation intérieure.
- Au delà de **100 mm**, les boîtes sont livrées avec un conformateur escamotable anti-déformation au scellement.
- Matière **ABS**, couleur grise **RAL 7305**, résistante aux chocs.
- Bouchons à membrane en **PVC** gris.
- Modèle déposé sous **N°: 32180** et breveté sous **N°:17359**.
- Avantages : étanchéité assurée par une chicane, classe **IP64**.
- Fermeture rapide par vis plastiques **1/4** de tour.
- Conformés à la réglementation marocaine qui exige le marquage .

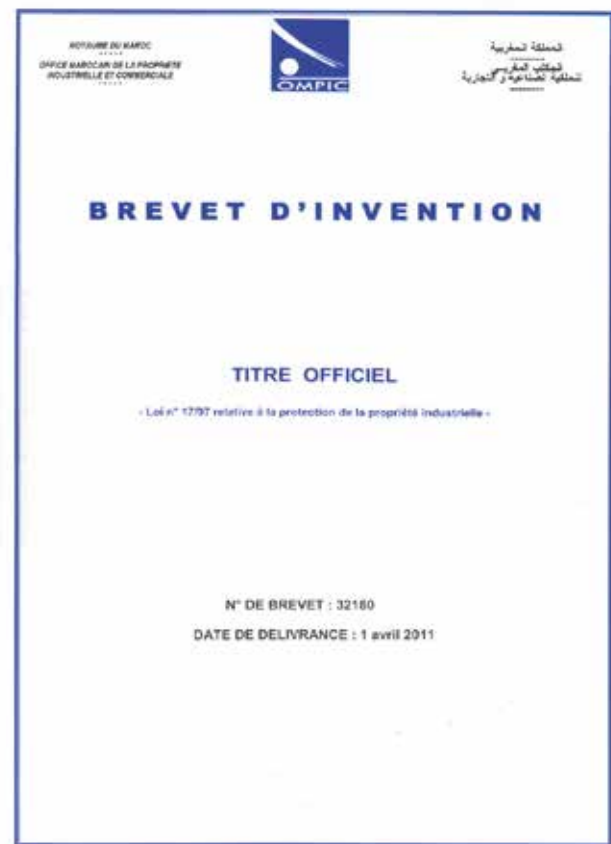
Testes laboratoire de Conformité

- Indice de protection **IP64** (le **6** signifie que la boîte est totalement protégée contre les poussières, le **4** signifie que la boîte est protégée contre les projections d'eau de toutes les directions).



Certificat de conformité شهادة المطابقة

Brevet d'invention



Certificats renouvelables annuellement.
Demandez les auprès de notre service commercial.
الشهادات تجدد سنويا أطلبوها من مصلحتنا التجارية

Dépôt Modèle
N°: **17359**

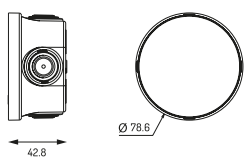
Dépôt Brevet
N°: **32180**



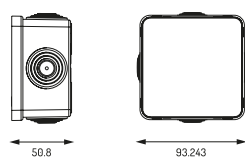
Schémas d'encombrement

Boîtes étanches à chicane à vis métalliques et plastiques:

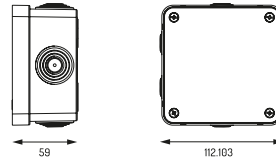
Ref.: 7407



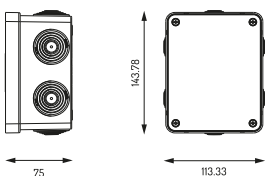
Ref.: 7408



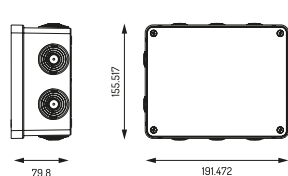
Ref.: 7410



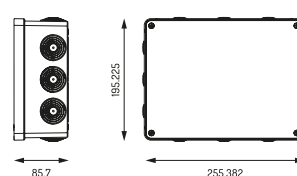
Ref.: 7414



Ref.: 7418



Ref.: 7424



Modèle déposé et breveté sous

N°: 17359 / N°: 32180


Produits testés conformément à la norme

NF EN60529



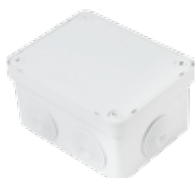
BOÎTES ÉTANCHES RÉCTANGULAIRES À VIS PLASTIQUES 1/4 DE TOUR IP 64 NF EN60529

Généralités

- Permettent de raccorder les câbles de plusieurs circuits électriques à une seule installation.
- Couvercle encastrable à l'intérieur qui se visse parfaitement dans la cuve sans obstacle avec des **vis imperdables**, ce qui assure la fonction d'étanchéité de la boîte à **100 %**, ce qui assure la fonction d'étanchéité de la boîte à **100 %**.
- Le couvercle encastré offre la possibilité d'installer les boîtes à ras le mur, ce qui préserve l'esthétique du milieu dans le cas d'installation intérieure.
- Au delà de **100 mm**, les boîtes sont livrées avec un conformateur escamotable anti-déformation au scellement.
- Matière **ABS**, couleur grise **RAL 7305**, résistante aux chocs.
- Bouchons à membrane en **PVC** gris.
- Modèle déposé sous **N°: 32180** et breveté sous **N°:17359**.
- Avantages : étanchéité assurée par une chicane, classe **IP64**.
- Fermeture rapide par vis plastiques **1/4** de tour.
- Conformés à la réglementation marocaine qui exige le marquage .



7610

B. ÉTANCHE CARÉE
Dim.: 100 x 100 x 55

7614

B. ÉTANCHE
RECTANGULAIRE
Dim.: 130 x 100 x 75

7618

B. ÉTANCHE
RECTANGULAIRE
Dim.: 180 x 140 x 88

7624

B. ÉTANCHE
RECTANGULAIRE
Dim.: 240 x 180 x 85

Testes laboratoire de Conformité

- Indice de protection **IP64** (le **6** signifie que la boîte est totalement protégée contre les poussières, le **4** signifie que la boîte est protégée contre les projections d'eau de toutes les directions).

BOÎTES DE DÉRIVATION



7208

B. DÉRIVATION
Dim.: 80 x 80 x 40

7210

B. DÉRIVATION
Dim.: 100 x 100 x 45


7213

B. DÉRIVATION
Dim.: 130 x 130 x 55

7216

B. DÉRIVATION
Dim.: 160 x 160 x 65

Généralités

- Préconisées pour une extension des circuits.
- Ces boîtes nécessitent de creuser des cloisons pour les installer.
- Une fois posées, elles sont complètement invisibles et discrètes pour plus d'harmonie avec le lieu.
- Vis de fixation en acier traité **anticorrosion**.
- Matière **Thermoplastique** de bonne résistance aux chocs.
- Réception des câbles de toutes les directions grâce à **4** entrées latérales et **4** entrées défonçables.
- Montage à ras le mur.
- Conformés à la réglementation marocaine qui exige le marquage .

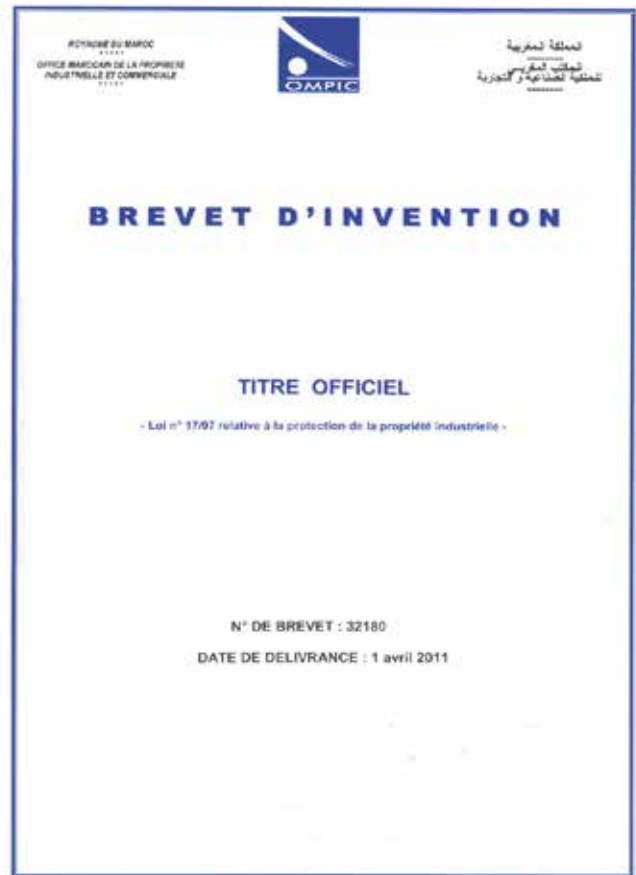
Testes laboratoire de Conformité

- Indice de protection **IP64** (le **6** signifie que la boîte est totalement protégée contre les poussières, le **4** signifie que la boîte est protégée contre les projections d'eau de toutes les directions).



Certificat de conformité شهادة المطابقة

Brevet d'invention



Certificats renouvelables annuellement.
Demandez les auprès de notre service commercial.
الشهادات تجدد سنويا أطلبوها من مصلحتنا التجارية

Dépôt Modèle
N°: 17359

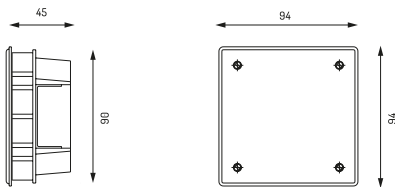
Dépôt Brevet
N°: 32180



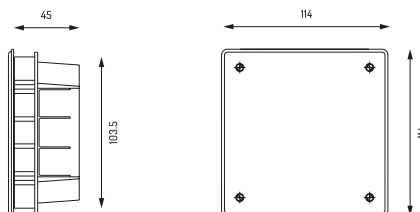
Schémas d'encombrement

Boîtes de dérivation:

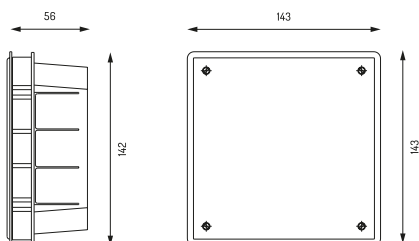
Ref.: 7208



Ref.: 7210



Ref.: 7213



Ref.: 7216

